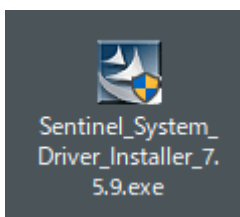


プロテクトドライバ インストール方法

!!注意事項!! プロテクトはパソコンに挿さずにインストールを行ってください

1. ダウンロードされた「Sentinel_System_Driver_Installer_X.X.X.exe」をダブルクリックし、実行します
(X.X.Xの部分には、バージョンの数字が入ります)



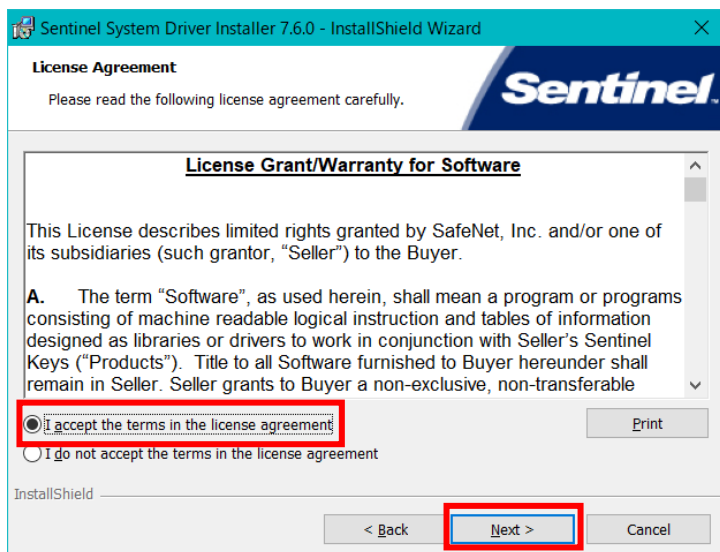
2. ユーザーアカウント制御の画面が表示された場合は、「はい」をクリックします



3. 「Next」ボタンをクリックします

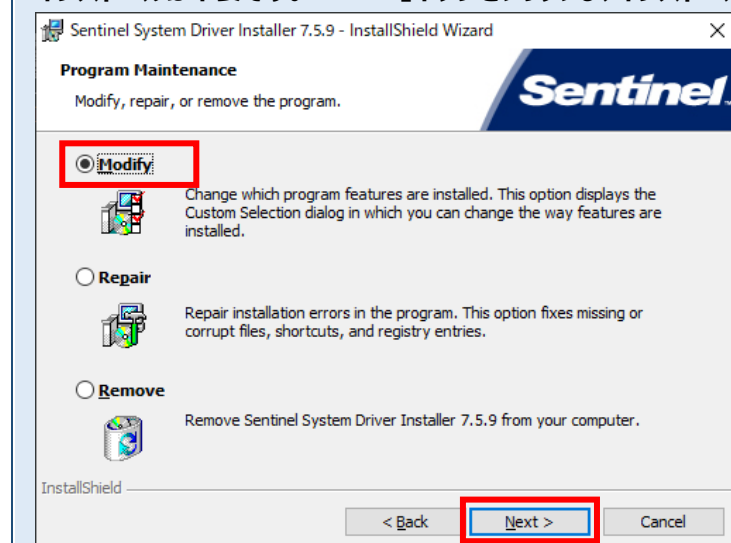


4. 「I accept the terms in the license agreement」にチェックを入れ、「Next」ボタンをクリックします

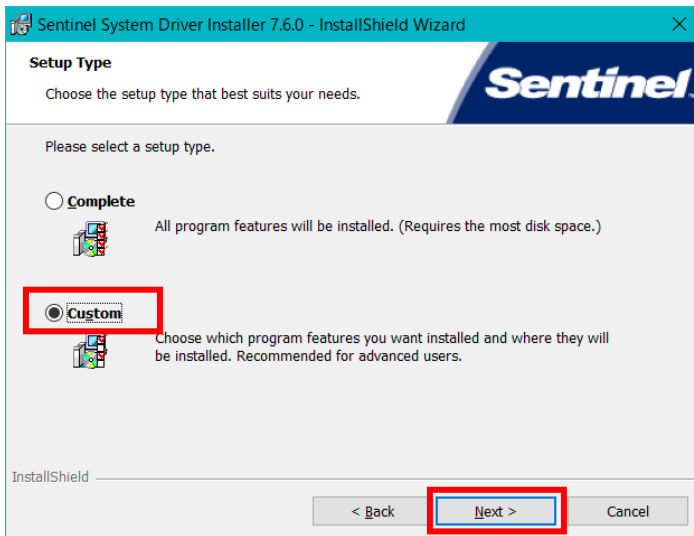


※注意※

以下の画面が表示された場合は、すでにプロテクトドライバがインストールされていますので、インストールは不要です。「Cancel」ボタンをクリックし、インストールを中止してください。

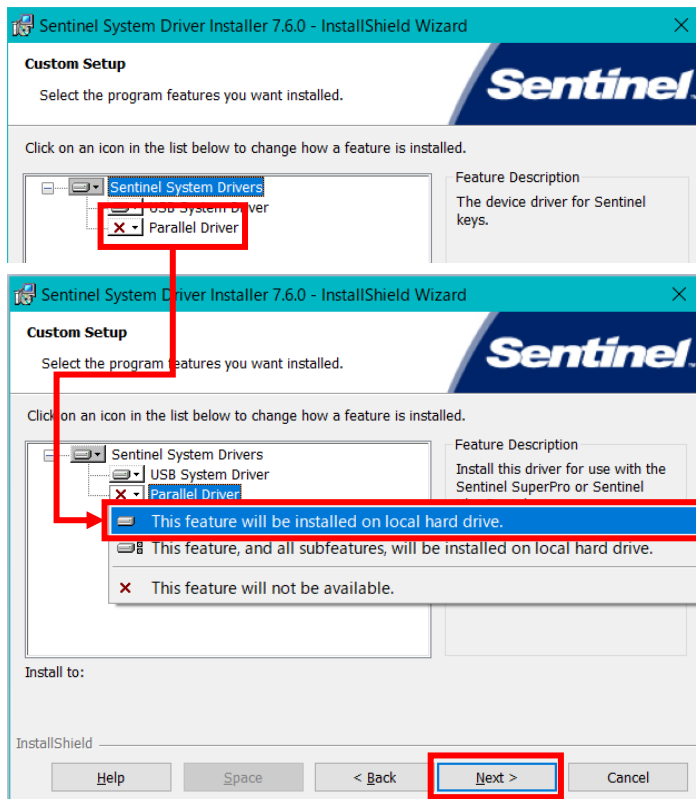


5. 「Custom」にチェックを入れ、「Next」ボタンをクリックします



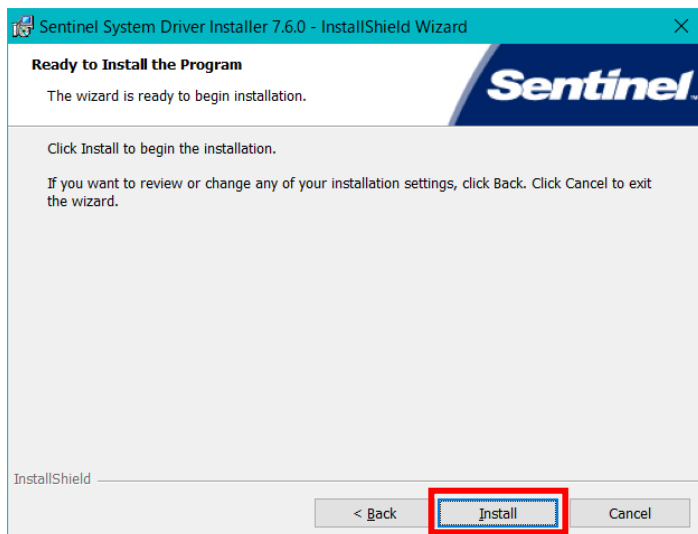
6. 「Parallel Driver」の項目を確認します

- 「 × 」の表示の場合
「 × 」の部分をクリックし、「This feature will be installed on local hard drive.」を選択して、「Next >」ボタンをクリックします



- 「 × 」ではない表示の場合
特別な操作は不要のため、そのまま「Next >」ボタンをクリックします

7. 「Install」ボタンをクリックします



8. 「Finish」ボタンをクリックし、終了です

