

CADアップデートマニュアル

最初に、インストールしているCADのバージョンを確認します。



デスクトップに置かれたアイコンに書かれているバージョンを確認します。

ココではバージョン V6.0 です

インストールを開始します。

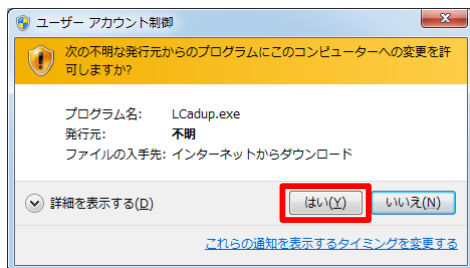
- 1 確認したバージョンに合った CADアップデートプログラム をクリックし、EXEを実行します。

V6.0	の場合	plusCAD電気α Ver8.0S用 CADアップデートプログラム	をクリックします。
V6.1	の場合	plusCAD電気α Ver8.1S用 CADアップデートプログラム	をクリックします。
V7.0	の場合	plusCAD電気α Ver9.0S用 CADアップデートプログラム	をクリックします。
V8.0	の場合	plusCAD電気α Ver10.0S用 CADアップデートプログラム	をクリックします。

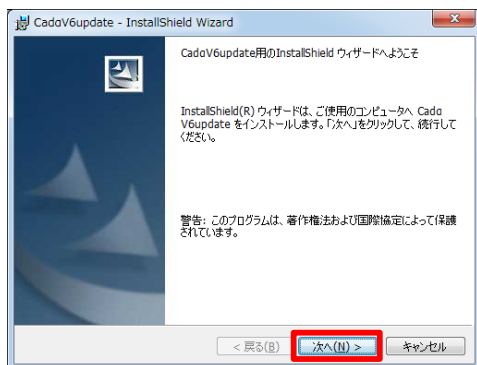


※セキュリティなどで実行できない場合は、一旦デスクトップ等に保存をし、ダブルクリックで実行してください。

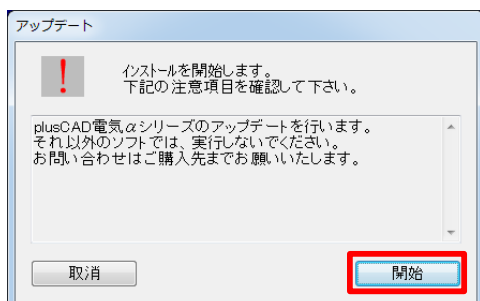
- 2 このメッセージがでたら [はい] をクリックします。



- 3 [次へ] をクリックします。



- 4 [開始] をクリックします。



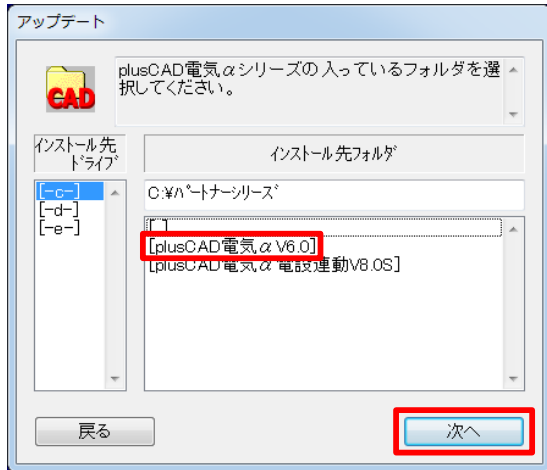
5



[-c-] → [パートナーシリーズ] とクリックします。

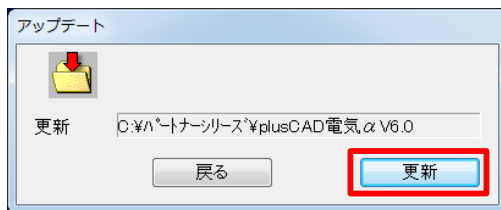
※インストール先をDドライブに設定している場合は、[-d-] をクリックしてください。

6



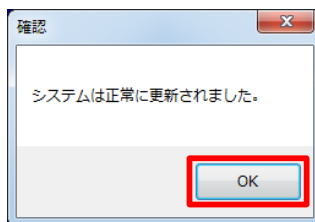
[plusCAD電気 α V6.0] → [次へ] とクリックします。

7



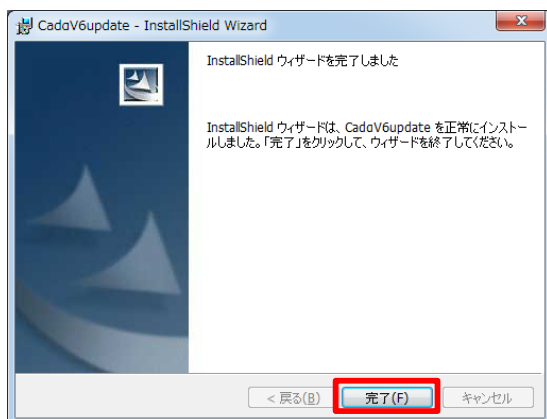
[更新] をクリックします。

8



[OK] をクリックします。

9



[完了] をクリックします。

アップデートは以上で終了です。