

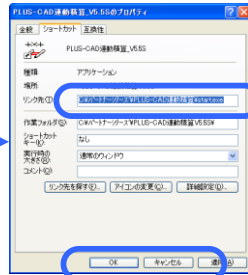
# 積算アップデート／Ver4.0-4.0SE

まず、インストール先を確認してからインストールを始めて下さい。

1 連動積算アイコンを右クリックし[プロパティ]を開き、リンク先を覚えておきます。



連動積算アイコンを右クリックし[プロパティ]を開き、リンク先を覚えておきます。



ここでは、この部分を覚えておきます。  
**C:\¥パートナーシリーズ¥PLUS-CAD  
電設連動¥**

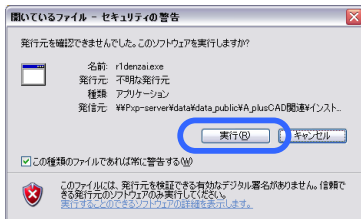
確認後は、[OK]もしくは[キャンセル]で画面を閉じます。

2 [r1denzai.exe]をダブルクリックします。



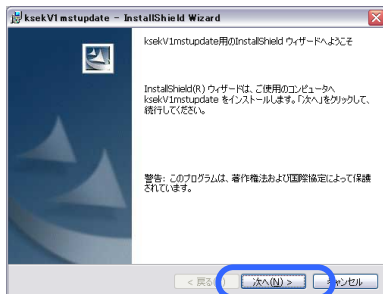
[r1denzai.exe]をダブルクリックします。

3 [実行]をクリックします。



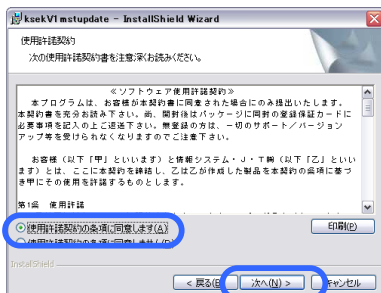
[実行]をクリックします。

4 [次へ]をクリックします。



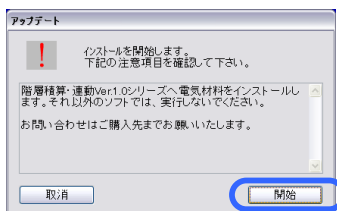
[次へ]をクリックします。

5 「同意します」にチェックを入れます。



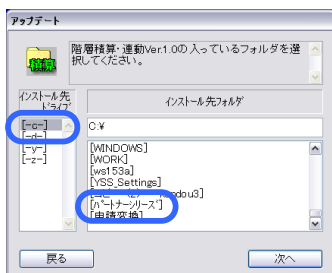
[次へ]をクリックします。

6 [開始]をクリックします。

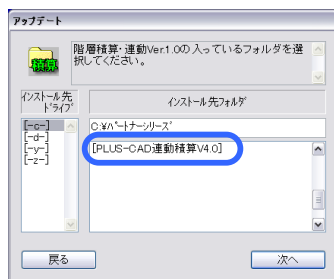


[開始]をクリックします。

7 [-C-]をクリックします。  
[パートナーシリーズ]をクリックします。  
☑で、下までさげると[パートナーシリーズ]が表示されます。

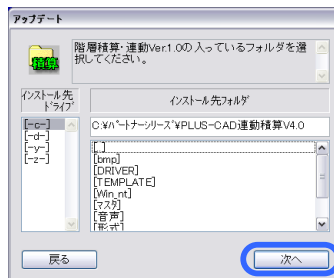


8



[PLUS-CAD連動積算]をクリックします。

9



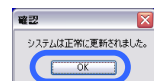
[次へ]をクリックします。

10



[更新]をクリックします。

11



[OK]をクリックします。

12



[完了]をクリックします。

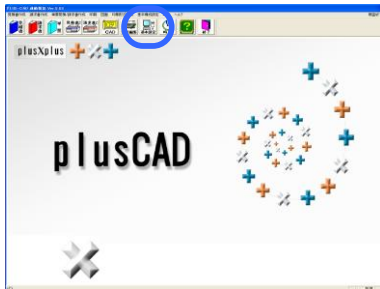
13

インストールは終了です。次に設定を行います。

14 [PLUS-CAD連動積算]をダブルクリックで開きます。



15 画面上部の[基本構成設定]をクリックします。

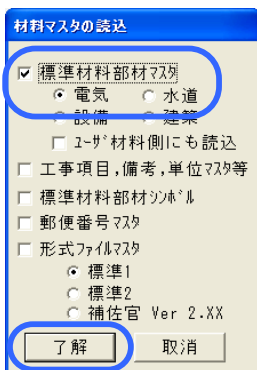


16 画面左上部の[電気・水道・設備・建築]の部分が[電気]になっている事を確認し、[マスタ読込]をクリックします。



※[電気]になっていなかった場合は、ピンク色の[電気]ボタンをクリックしてから、[マスタ読込]をクリックして下さい。

17 [標準材料部材マスタ]と、その下の[電気]にチェックを付け[了解]をクリックします。

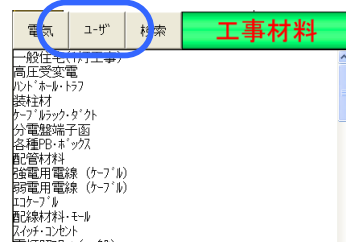


←[ユーザー材料側にも読込]にチェックを付けられますと、追加した材料や金額を変更した材料等が消えてしまいますのでご注意ください。  
何も変更を行っておられない方はチェックを付けて頂いても構いません。

18 終了しましたら、[スタート画面]のボタンをクリックします。



以上でインストールは終了です。通常どおり見積書を開き、材料データを確認してみてください。  
材料データはユーザー材料と標準材料を切り替えてご確認下さい。



[ユーザ]ボタンをクリックすると  
ユーザ→標準→外1→外2 の順に切り替えられます。