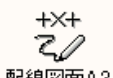


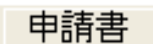
関電申請書の登録方法

1. ファイルを開く

- ①  配線図面A3 をダブルクリックで開く

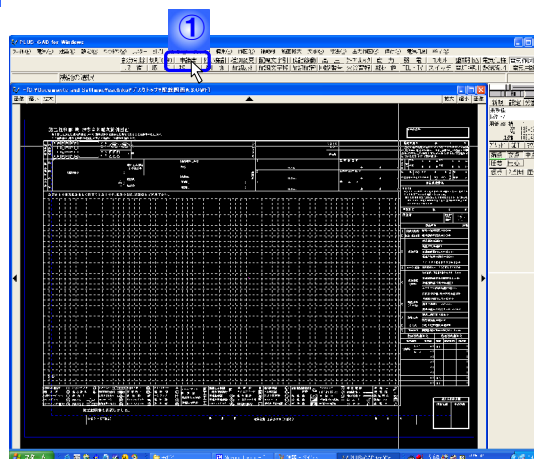
2. 図面枠を登録する

右のように図面が開きます

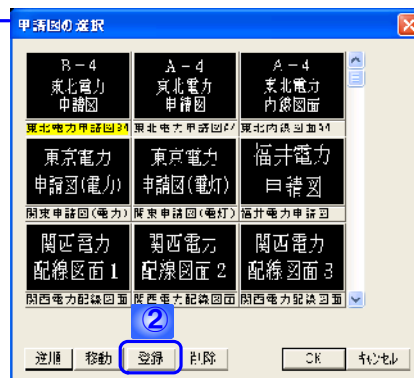
- ①  申請書 をクリック

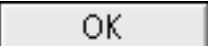


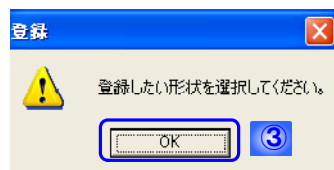
申請図の選択 画面が現れる

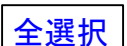


- ②  登録 をクリックする



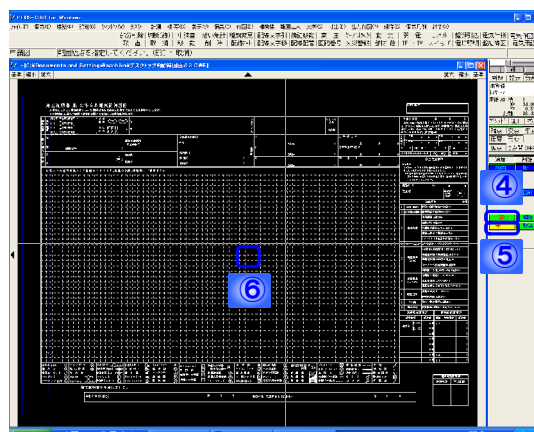
- ③  OK をクリック



- ④ 右下の  全選択 をクリック

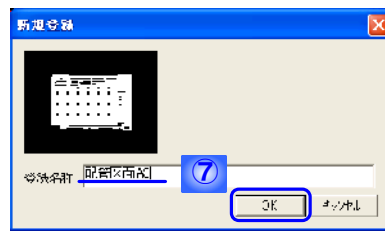
- ⑤ 続けて  完了 をクリック

- ⑥ 図面中央にある  ピンク色の×印 をクリック



- ⑦ 新規登録 の画面が現れるので
「配管図面A3」と入力して

をクリック

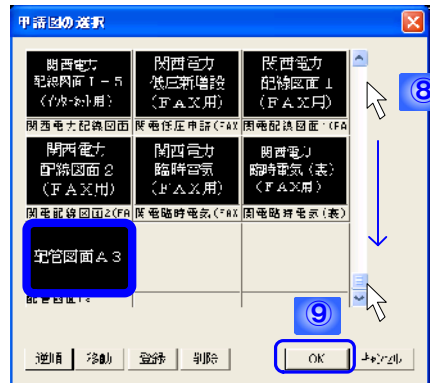


- ⑧ 右側のスクロールバーを一番下まで
ドラッグしてください

↓
一番最後に登録されます

- ⑨ をクリック

これで、配管図面が登録されました



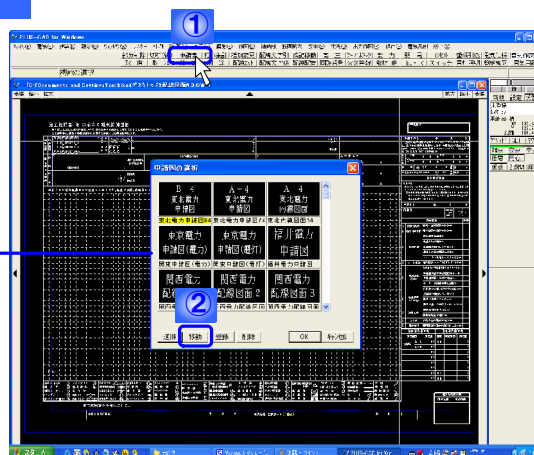
一番下で使いがってが悪いと思われる方はこの方法を行って下さい

3. 図面枠の順番を変える

- ① をクリック

↓
申請図の選択 画面が現れる

- ② をクリックする



- ③ 右側のスクロールバーを一番下までドラッグ
してください

- ④ 一番下にある 配管図面A3 をクリック

- ⑤ 配管図面A3 が一番上にくるまで

をクリック

- ⑥ をクリック

