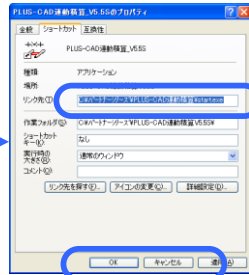


積算アップデート／Ver2.0

まず、インストール先を確認してからインストールを始めて下さい。

1 連動積算アイコンを右クリックし[プロパティ]を開き、リンク先を覚えておきます。



ここでは、この部分を覚えておきます。
**C:\¥パートナーシリーズ¥PLUS-CAD
電設連動¥**

確認後は、[OK]もしくは[キャンセル]で画面を閉じます。

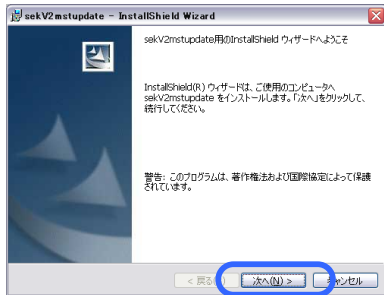
2 [sekV2denzai.exe]をダブルクリックします。



3 [実行]をクリックします。

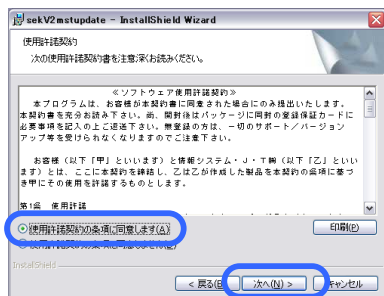


4 [次へ]をクリックします。

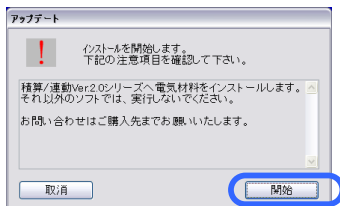


5 「同意します」にチェックを入れます。

[次へ]をクリックします。



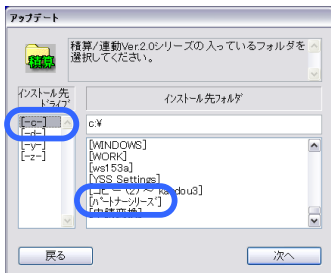
6 [開始]をクリックします。



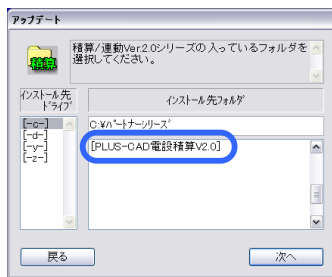
7 [-C-]をクリックします。

[パートナーシリーズ]をクリックします。

で、下までさげると[パートナーシリーズ]が表示されます。

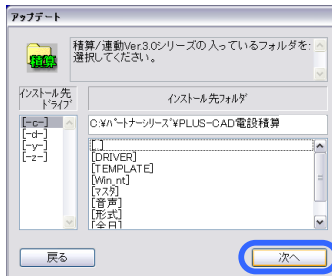


8



[PLUS-CAD連動積算]をクリックします。

9



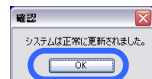
[次へ]をクリックします。

10



[更新]をクリックします。

11



[OK]をクリックします。

12



[完了]をクリックします。

13

インストールは終了です。次に設定を行います。

14 [PLUS-CAD連動積算]をダブルクリックで開きます。



15 画面上部の[基本構成設定]をクリックします。

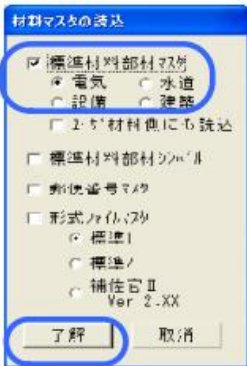


16 画面左上部の[電気・水道・設備・建築]の部分が[電気]になっている事を確認し、[マスタ読込]をクリックします。



※[電気]になっていなかった場合は、ピンク色の[電気]ボタンをクリックしてから、[マスタ読込]をクリックして下さい。

17 [標準材料部材マスタ]と、その下の[電気]に チェックを付け[了解]をクリックします。



←[ユーザー材料側にも読込]に チェックを付けられますと、追加した材料や金額を変更した材料等が消えてしまいますのでご注意ください。
何も変更を行っておられない方は チェックを付けて頂いても構いません。

18 終了しましたら、[MAIN MENU]のボタンをクリックします。



以上でインストールは終了です。通常どおり見積書を開き、材料データを確認してみてください。
ユーザー材料と標準材料を切り替えてご確認下さい。
画面上部の[材料切替]で切替できます。



[工事材料]タイトル部が水色の時はユーザー材料
黄緑の時は標準材料です。

