

材料更新マニュアル

最初に、インストールしている積算のバージョンを確認します。



デスクトップに置かれたアイコンに書かれているバージョンを確認します。

← ココではバージョン V8.0S です

インストールを開始します。

- 1 確認したバージョンに合った 材料更新プログラム をクリックし、EXEを実行します。

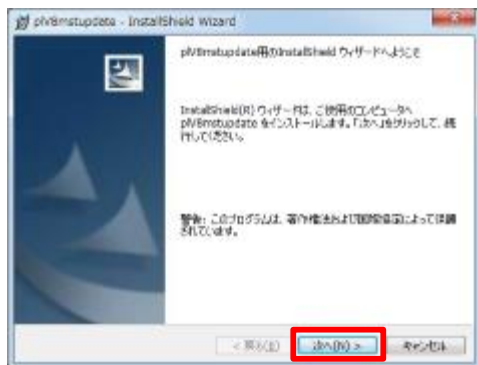


※セキュリティなどで実行できない場合は、一旦デスクトップ等に保存をし、ダブルクリックで実行してください。

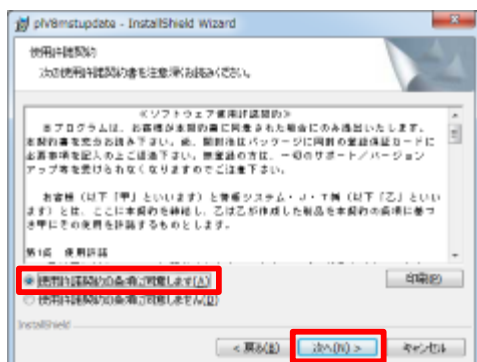
- 2 このメッセージがでたら [はい] をクリックします。



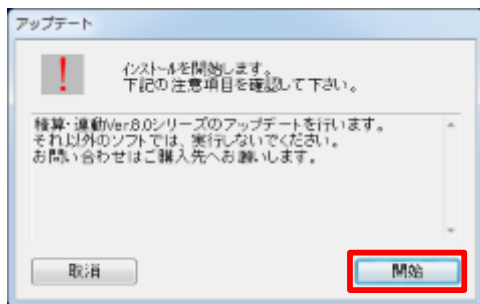
- 3 [次へ] をクリックします。



- 4 [使用許諾契約の条項に同意します] にチェックをし、[次へ] をクリックします。

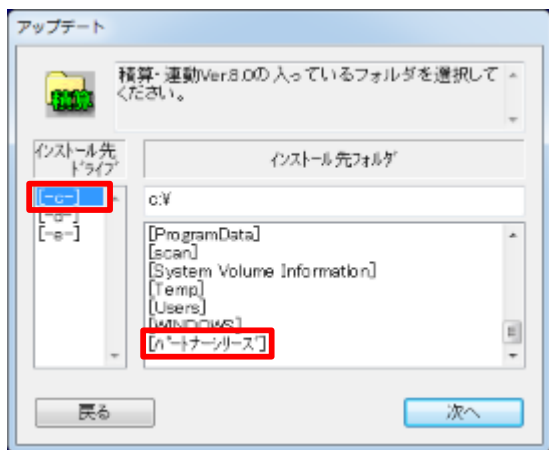


5



〔開始〕 をクリックします。

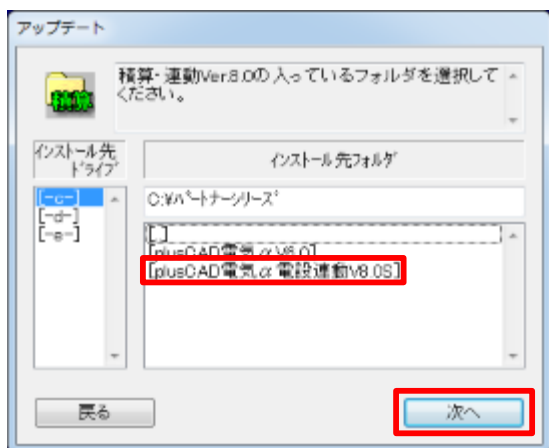
6



〔-c-〕 → 〔パートナーシリーズ〕 とクリックします。

※インストール先をDドライブに設定している場合は、〔-d-〕 をクリックしてください。

7



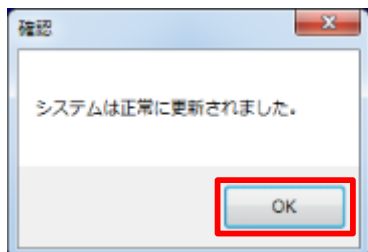
〔plusCAD電気α電設連動V8.0S〕 → 〔次へ〕 とクリックします。

8



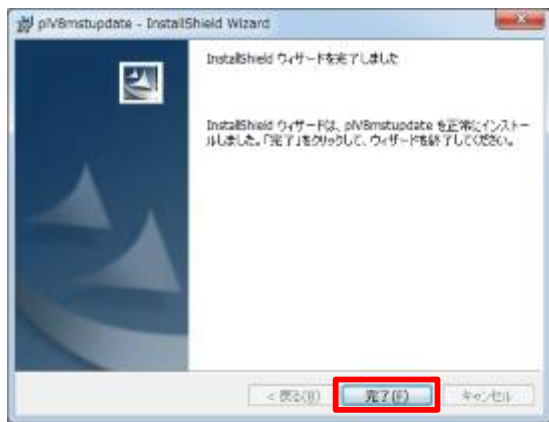
〔更新〕 をクリックします。

9



〔OK〕 をクリックします。

10



〔完了〕 をクリックします。

アップデートは以上で終了です。次に設定を行います。

1



デスクトップに置かれた〔plusCAD電気α電設連動V8.0S〕をダブルクリックで開きます。

2



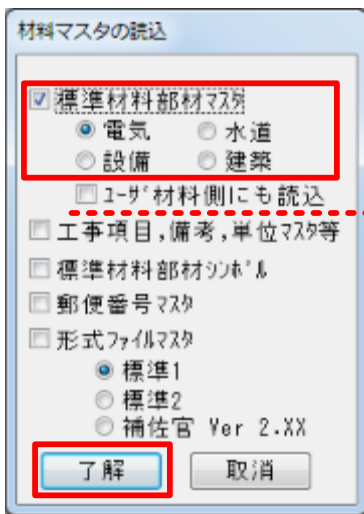
画面上部の〔設定〕をクリックします。

3



画面左上部が〔電気〕になっている事を確認し、〔マスタ読込〕をクリックします。

4



〔標準材料部材マスタ〕 をクリックし、その下の〔電気〕にチェックが入っていることを確認し、〔了解〕 をクリックします。

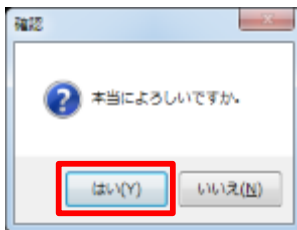
〔ユーザ材料側にも読込〕 にチェックをすると、追加・変更した材料や金額等が消えてしまいますのでご注意ください。何も変更を行っていない場合は、チェックを付けて頂いても構いません。

5



〔はい〕 をクリックします。

6



〔はい〕 をクリックします。

7



自動的にインストールが開始されます。左図の画面が消えたら完了です。

設定は以上で終了です。

通常どおり見積書を開き、材料データを確認して下さい。

